



**MOBILITÉ DES
CHERCHEURS
DANS LES AMÉRIQUES**

**ÉLABORER UNE COMMUNAUTÉ DE PRATIQUES VIRTUELLE
INTERUNIVERSITAIRE, INTERNATIONALE ET FRANCOPHONE
POUR INTÉGRER LES ÉTUDIANTS ALLOPHONES AU SEIN DE
NOS UNIVERSITÉS:**

QUELLES COMPÉTENCES TRANSCULTURELLES Y DÉVELOPPER?

Conseil des Écoles Fransaskoises, Régina

Présentation subventionnée par la Francophonie des Amériques

**Chantal Asselin, UQAM
22 janvier 2014**

CONTEXTE

Diversité culturelle de la population québécoise et les enjeux que cela pose (Bouchard et Taylor, 2008); Diversité de la population de Régina

Contexte géo-politique international contemporain (G20) et arrivée de nouveaux publics en *e-learning*

(Récupéré le 30 octobre 2011 de http://www.distance.ulaval.ca/sgc/index/a_propos_dist);

Recherche de ces nouveaux publics aux fins d'une ouverture internationale des institutions, et en raison de contraintes financières (AUCC, 2009, p. 8).

QUELQUES STATISTIQUES

Canada – Résidents permanents selon la province

- QUÉBEC: 29 150 (1999) ➡ 45 212 (2008) ➡ **+1,55%** en **9** ans
- SASKATCHEWAN: 1 728 (1999) ➡ 4 836 (2008) ➡ **+2,80%** en **9** ans

<http://www.cic.gc.ca/> (consulté le 22 janvier 2014)

- **Regina a accueilli 656 immigrants en 2004... et 1,405 en 2008 ➡ +2,14 % en 4 ans**

<https://journal.lib.uoguelph.ca/index.php/perj/article/view/1012/1739#.Ut-KsLRxyM8>

(consulté le 22 janvier 2014)

- « En 2006, 9 % de la population totale de Regina était autochtone »

<http://www.statcan.gc.ca/> (consulté le 22 janvier 2014)

QUESTIONS

1. Comment les étudiants allophones, RP et CC, vivent-ils leur adaptation socio-académique ? Expérimentent-ils des chocs culturels et éducationnels? Ce contexte, en mode présenciel et en *e-learning*, conduit-il à vivre des malentendus (Asselin, 2008) ?

2. Quels sont les processus et stratégies mis en œuvre par les acteurs pour tenir compte des malentendus, améliorer la communication pédagogique et, en l'occurrence, faire de ces dissonances, des occasions d'apprentissage?

3. Quelles nouvelles compétences et modifications de leurs représentations sociales de l'éducation, ces étudiants, en présenciel et en *e-learning* ont développées, et en quoi cela questionne les dispositifs pédagogiques et les types de communication appliqués dans ces deux modes d'enseignement et d'apprentissage?

CADRE

Les représentations sociales et culturelles (Moscovici, 2000)

La construction des représentations sociales (Jodelet, 2006a)

Le choc culturel (Cohen-Émerique, 1984)

Le choc éducationnel (Tsokaktsidu, 2005)

Les processus d'insertion (Berry et Sam, 1997)

- Acculturation psychologique, adaptation psychologique et adaptation socio-culturelle

Le découpage ethnique (Juteau, 1999)

- Expérience et expérimentation; *Erfahren und erleiden*; *Zweckrationalität und Affectual* (Jodelet, 2006a)

Les dissonances cognitives (Festinger, 1957)

Le choc identitaire (Zaharna, 1989)

Les malentendus interculturels (Asselin, 2008)

- Malentendus sémantiques ou linguistiques, subjectifs, culturels ou représentationnels, et pédagogiques

OBJECTIFS

1. Confirmer ou infirmer l'émergence de malentendus et de chocs culturels et éducationnels vécus par les étudiants allophones RP et CC, en contextes d'apprentissage universitaires interculturels. En cas de confirmation, chercher à cerner la nature et la gravité de ces dissonances.

2. Identifier les processus et stratégies déployés par ces étudiants consciemment et inconsciemment pour traiter ces chocs.

3. Repérer les nouvelles représentations développées par ces étudiants, dans le cadre de tels contextes interculturels, et cerner le questionnement éventuel des dispositifs pédagogiques et des types communicationnels appliqués.

VISÉE ET RETOMBÉES

Comprendre et théoriser la systémique d'insertion universitaire interculturelle contextualisée, en présentiel et en *e-learning*;



Élaborer des recommandations pédagogiques et communicationnelles pour favoriser l'insertion des étudiants allophones RP et CC, en contextes universitaires interculturels;



Transférer la systémique d'insertion socio-académique de ces étudiants en contexte socioprofessionnel interculturel.

LES PARTICIPANTS-ÉTUDIANTS À LA RECHERCHE

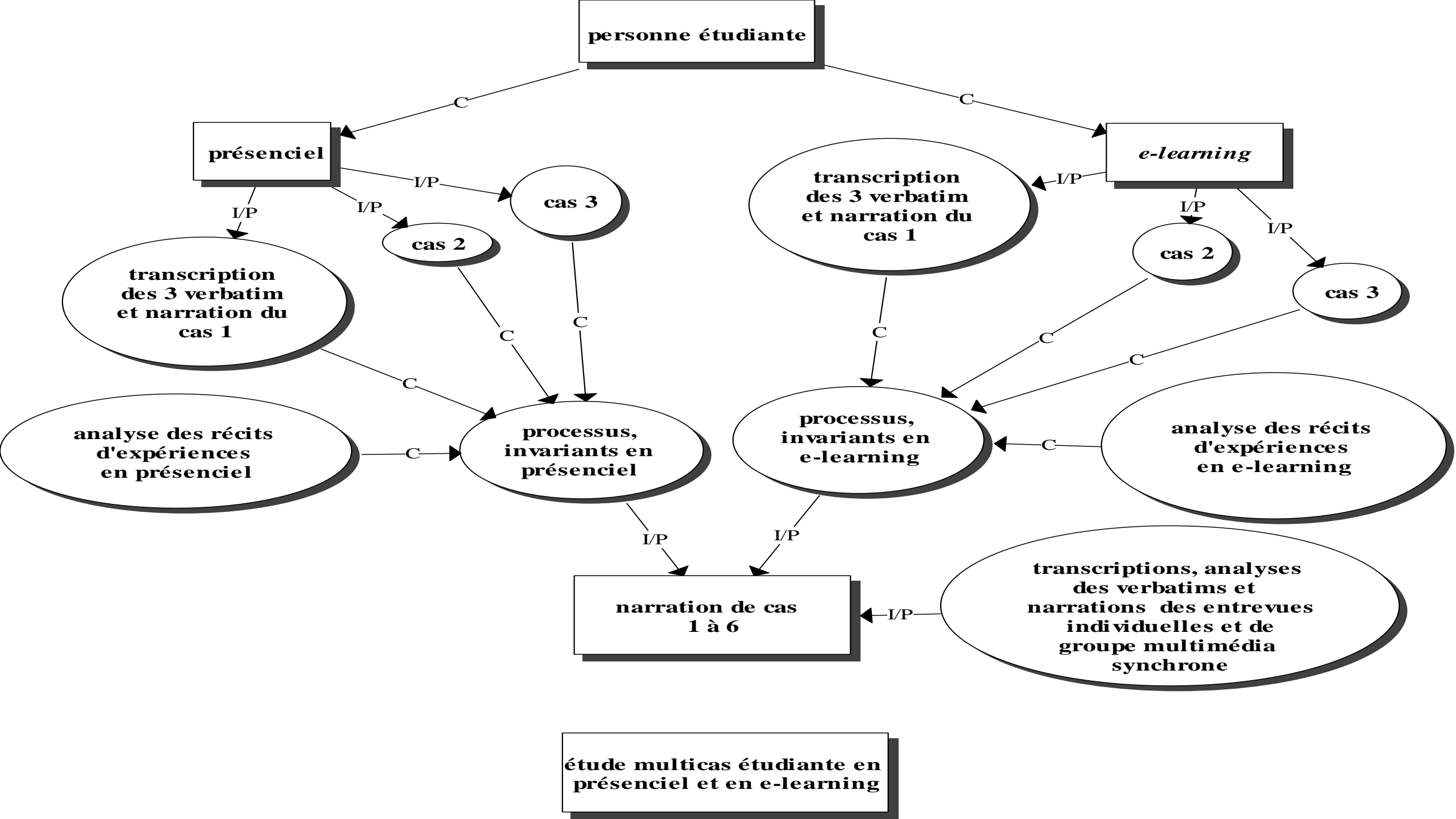
Domaine de la santé au deuxième cycle

Pays d'origine (≠ Amérique du Nord et Europe du Nord)

Langue première (≠ anglais et français = allophone)

Résident permanent ou (nouveau) citoyen canadien (10 ans et moins) au Québec ou au Canada

- 3 étudiants : Maîtrise en santé mondiale communautaire UL (présentiel) + 1 prof d'un même cours
 - SAC6018 : *Planification des interventions en santé communautaire*
- 3 étudiants : D.E.S.S. en santé mentale TÉLUQ (*e-learning*) + 1 prof d'un même cours
 - SAM4300 : *Cultures et pratiques d'intervention*



PRINCIPAUX CHOCS ÉDUCATIONNELS ET PRATIQUES RÉCURRENTES

Stratégies de prise en compte des chocs éducationnels	Présentiel	E-learning
Recherche documentaire exhaustive en ligne	X	X
Emploi du JE dans les rédactions argumentaires/autonomie	X	X
Mise en application des normes de présentation académiques	X	X
Négociation en ligne (<i>forum</i>) avec les pairs, et le professeur ou chargé d'encadrement (courriels)	X	X
Questions en classe adressées au professeur	X	
Travaux en coopération avec les pairs québécois	X	
Travaux en collaboration avec les pairs allophones	X	X
Travaux en collaboration avec les pairs québécois et allophones		X
Soutiens cognitifs et affectifs des pairs québécois et allophones		X
Soutiens cognitifs et affectifs des pairs québécois		X
Soutiens cognitifs et affectifs des pairs allophones (même origine culturelle)	X	X
Soutiens cognitifs des pairs québécois, et soutiens affectifs des pairs allophones (même origine culturelle)	X	
Travail à temps plein, études à temps partiel et tâches parentales		X
Travail à temps partiel, études à temps plein et tâches parentales	X	

TENDANCES GÉNÉRIQUES

Modifications de comportements (acculturation),

Modifications de valeurs (adaptation psychologique),

Modification de la communication (adaptation socioculturelle):

Programme de formation = pièce du « casse-tête de l'adaptation socio-culturelle » :
certification conduisant à un « emploi de qualité et qualifié », conforme ou connexe au projet d'insertion socio-professionnelle « fort »

PRINCIPAUX CONSTATS

La modalité de diffusion en *e-learning* permet de retrancher plus facilement le découpage ethnique, basé sur les *habitus* (Bourdieu, 1967), les représentations sociales et les similarités phénotypiques.

Les relations maître-apprenants et inter-apprenants devraient être ajustées dans les deux modalités de diffusion.

SYSTÉMIQUE D'INSERTION GÉNÉRIQUE

ACCULTURATION (COMPORTEMENTS)

Langue orale et écrite, R.A.C, formation continue, reprise de formation initiale, réitération des demandes d'admission universitaires sous divers intitulés, démarches socio-professionnelles



ADAPTATION PSYCHOLOGIQUE

(VALEURS: changement des paradigmes méthodologiques et normatifs) Relations hiérarchiques, Ordres professionnels, évaluations et permis.



NOUVELLES REPRÉSENTATIONS

Relations académiques et professionnelles, réseaux, expérience et expérimentation professionnelles, (travaux notés en groupe, en présentiel et en e-learning)



Projet
d'insertion
socio-
professionnelle
"fort"

COMPÉTENCES TRANSCULTURELLES

Compétences génériques (autonomie et créativité);

Compétences informationnelles (recherche, sélection, validation);

Compétences rédactionnelles argumentaires (critiques) et normes de présentation heuristiques;

Compétences communicationnelles avec les pairs et les représentants hiérarchiques (stratégies et soutiens cognitifs, métacognitifs et socio-affectifs); *mentors*; dyades et groupe

Rédaction du projet d'insertion socio-professionnel "fort" (ajustement constant);
Participation à la plateforme (guichet-unique) et à la CoP d'insertion virtuelles.

COMMUNAUTÉ DE PRATIQUES EN LIGNE

Rédaction du projet
d'insertion socio-
professionnelle
« fort »;

Développement des
compétences
informationnelles,
par la réalisation des
exercices inspirés de
certaines tendances
de Bloom et al.
(1956), diffusés sur la
plateforme;

Développement des
compétences
rédactionnelles
argumentaires
(critiques), par la
réalisation des
exercices inspirés de
certaines tendances
de Bloom et al.
(1956), diffusés sur la
plateforme;

Application de
méthodes
heuristiques de
production et des
normes de
présentation des
travaux
académiques, par la
réalisation des
exercices inspirés de
certaines tendances
de Bloom et al.
(1956), diffusés sur la
plateforme;

Application de
stratégies cognitives,
métacognitives,
affectives et de
gestion des
ressources, inspirées
de Tardif (1992,
1997) et Gagné
(1985), par la
réalisation de tels
exercices diffusés sur
la plateforme;

Développement de
compétences
génériques, telles
l'autonomie et la
créativité dans
l'apprentissage, par
la réalisation de tels
exercices inspirés de
certaines tendances
de Bloom et al.
(1956), diffusés sur la
plateforme;

COMMUNAUTÉ DE PRATIQUES EN LIGNE -2

